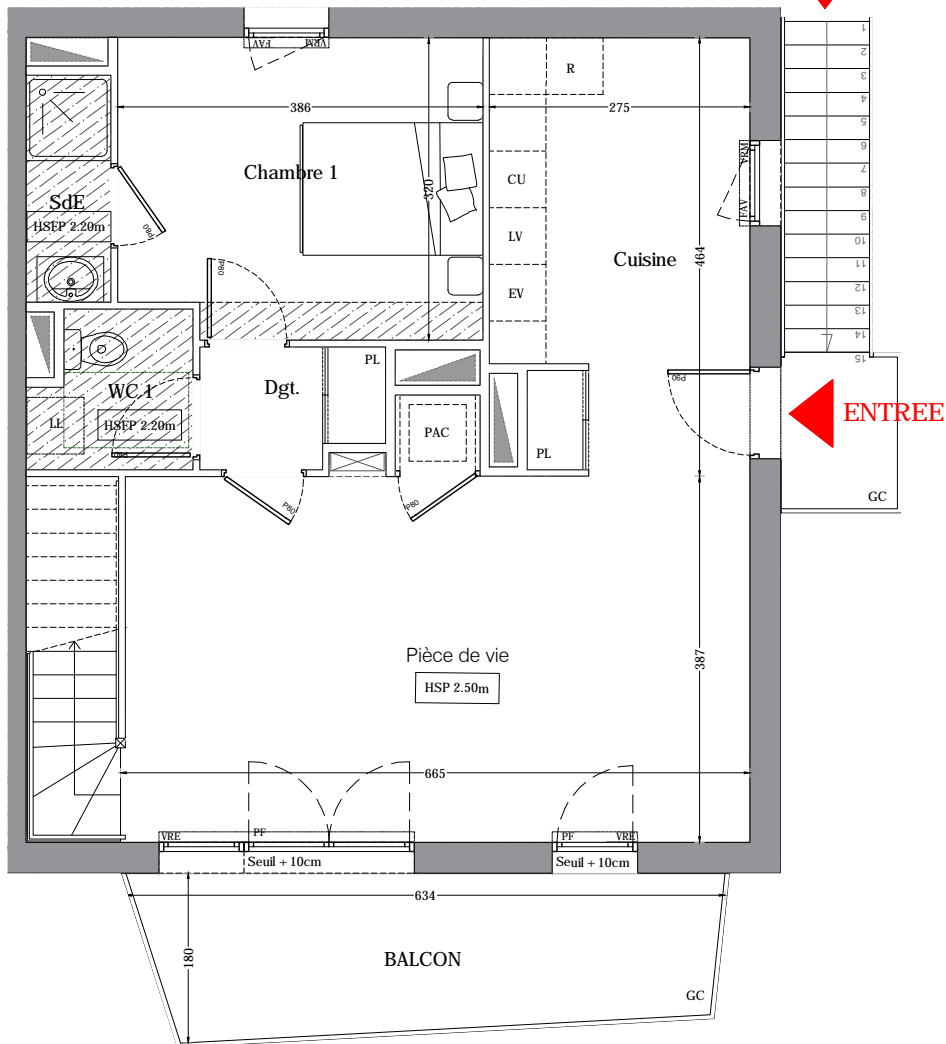


ACCES
DEPUIS RDC



Duplex - Niveau bas

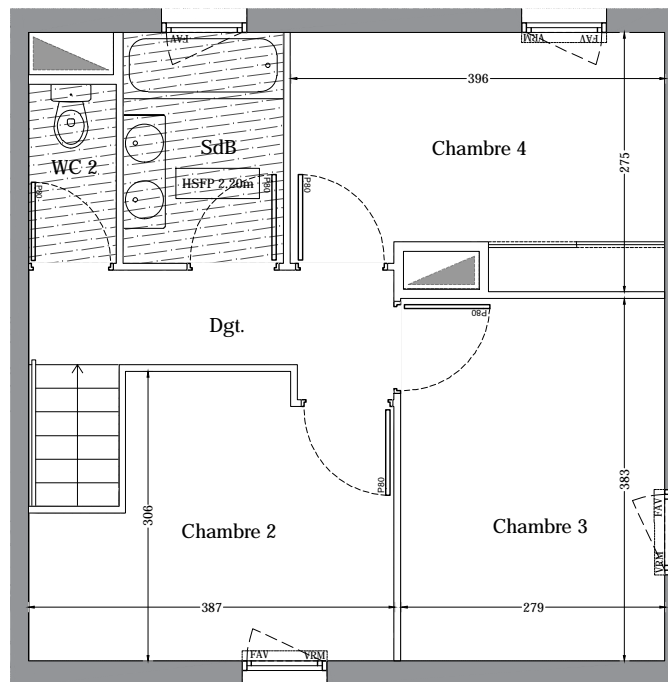


LA PASSERELLE

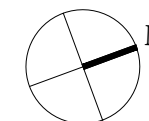


LEGENDE

FAV	Fenêtre avec allège vitrée	VRE	Volet roulant électrique
FAP	Fenêtre avec allège pleine	VRM	Volet roulant manuel
PF	Porte fenêtre	BL	Ballon thermo-dynamique
F	Fenêtre Fixe	PAC	Pompe à chaleur
▨	Faux plafond	PL	Placard
HSFP	Hauteur sous faux plafond	LL	Lave linge
GC	Garde-corps	EV	Evier cuisine
R	Réfrigérateur	LV	Lave vaisselle



Duplex - Niveau haut



NOTA :

- La surface des placards est incluse dans celle des pièces attenantes.
- La hauteur sous plafond des pièces est de 2.50m environ, sauf mentions particulières.
- A partir des logements de type 3, les équipements électroménagers, les meubles évier, les éviers et le mobilier représentés sur les plans ne sont pas fournis. L'emplacement des équipements est figuré à titre indicatif. Une kitchenette est fournie pour les logements de type 1 et 2.
- Les retombées, soffites, faux-plafonds, canalisations, convecteurs sont figurés à titre indicatif. La végétation éventuellement figurée en extérieur n'est pas contractuelle.
- Les indications de ce plan sont essentielles mais prévisionnelles. Les surfaces intérieures et extérieures sont données à titre indicatif au sens de l'article R261-25 du CCH.
- Des modifications sont susceptibles d'être apportées à ce plan, en fonction des nécessités techniques ou réglementaires de la réalisation, tant en ce qui concerne les dimensions libres, les soffites ou faux-plafonds, que l'équipement.
- Les portes-fenêtres sortant sur les espaces extérieurs sont appuyées sur des seuils dont la hauteur n'est pas précisée.

C 102

PLAN DE REPERAGE

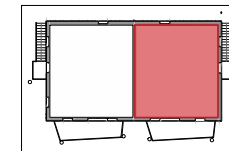


TABLEAU DES SURFACES

Appartement C 102	Bât C
5 pièces	Niveau R+ 1
Cuisine	9.50 m ²
Salon	29.00 m ²
Chambre 1	12.00 m ²
Chambre 2	9.90 m ²
Chambre 3	10.70 m ²
Chambre 4	10.00 m ²
Salle de bain	4.20 m ²
Salle d'eau	2.20 m ²
WC 1	2.70 m ²
WC 2	1.80 m ²
Dégagement bas	2.40 m ²
Dégagement haut	4.20 m ²

TOTAL	99.10 m²
Balcon	12.50 m ²

28/09/2023

Indice : B

